

ŠLA DĚVEČKA SE DŽBÁNEM

(horácká mazurka)

od Velkého Meziříčí

Tempo di Mazurca

Zpěv

KLAVIR

f *p*

Šla dě-več-ka se džbá-nem

pro vo-děn-ku pod ká-men, přišel je - den pán, rozbil jí ten džbán.

Fine

MEZIHRA

f

1. 2.

D.S. al Fine

1. Šla děvče se džbánem pro voděnku pod kámen, přišel jeden pán, rozbil jí ten džbán.
2. Ta děvče plakala, toho džbánu želela. „Když jste velký pán, zaplatěte ten džbán.“
3. „Běž, děvče, běž domů, já zaplatím tvou škodu; za rozbitý džbán tři dukáty dám.“
4. Ta děvče plakala, tři dukáty nechtěla. „Když jste velký pán, vezměte si mě sám!“
5. „Běž, děvče, běž domů, já zaplatím tvou škodu, za rozbitý džbán, vezmu si tě sám.“

Obsah milostné písně je veden dialogem mezi dívkou a chlapcem, děj rámuje třetí osoba.

Píseň tedy lze interpretovat

- A) sólově (dívka nebo chlapec)
- B) dívkou i chlapcem
- C) dívkou a chlapcem + třemi či čtyřmi páry (dívky + chlapci), kteří zpívají text mimodialogní a v závěru tančí spolu se sólisty 8 taktů mazurky

Hlasový rozsah

ad A) e¹ – d²

ad B) dívka e¹ – d², chlapec c¹ – b¹

ad C) dívka e¹ – d², chlapec c¹ – b¹, malý sbor cis¹ – d²

Složka hlasová

Píseň je dvoudílná, díl a (úvodní 4 takty) zpíváme jedním dechem, oddíl b nádech u .

Ve výslovnosti dbát na sykavky – *děve-čka*, koncové -m (*džbánem, kámen, pán, džbán, sám, zaplatím*).

U slov *džbán, pán, sám* dodržovat hodnotu půlové noty.

Složka intonační

Diatonický sestup, čistě nasadit h² a d² a sestupný sexakord (5. a 6. takt).

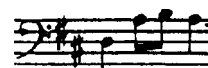
Složka rytmická

Rytmicky píseň není obtížná. Při zpěvu bez doprovodu dodržet pomlku na konci písně a hodnotu not půlových.

Poznámky

Zvolíme-li variantu B) nebo C), doprovodíme zpěváky buď klavírem nebo sólovými houslemi.

Klavírní doprovod začíná čtyřtaktovou předehrou, nápěv je veden v lidovém dvojhlas (tercie, sexty), v levé ruce je figura (viz vpravo) 4 takty, závěr na 2. dobu.



Píseň má 5 slok, mezi 2. a 3. sloku vložíme osmitaktovou předehru a pokračujeme zpěvem 3. a 4.

sloky, za níž opět hrajeme mezihru a pokračujeme závěrečnou pátou slokou. V posledním taktu zdůrazníme 2. dobu akordem D-dur a akcentem (viz malé noty!).

Při doprovodu sólových houslí málo zkušený houslista či houslistka hraje obyčejně unisono se zpěvákem nebo lidový dvojhlas (viz klavírní part!), což je málo *muzikantské* a na poslech jednotvárné. Jiná forma houslového doprovodu je tzv. *improvizační* s využitím i modulací mezi slokami. Budeme-li píseň interpretovat variantou C), zpívá dívka píseň v tónině D-dur, chlapec, který má níže položený hlas, v tónině B-dur. Přechodem z tónin D do B a z B do D-dur budou modulující čtyřtaktové mezihry. Během páté sloky se *minisbor* tiše připraví k tanci mazurky (k nimž se přidají i sólisté) za houslového doprovodu (dohra). Dějové ztvárnění obsahu písně bude dána fantazií vedoucího. Nepůjde však o divadelní výstup!

Popis tance mazurky – viz Zdena Jelínková: Horácké tance.

(Horácká mazurka je náročný tanec, vyžaduje schopné tanečnický a již zkušeného vedoucího).

V případě, že tanečníci nezládnou horáckou mazurku, lze tančit 8 taktů mazurku jako společenský tanec.

V tempu mazurky

ZPĚV dívka
chlapec
skupinka

HOUSLE

1. Šla dě-več-ka se džbánem pro vo-děn-ku pod ká-men, přišel je-den, pán,
2. Šla dě-več-ka pla-ka-la, to-ho džbá-nu že-le-la, když jste vel-ký pán,
3. Běž dě-več-ko, běž do-mů, já za-pla-tím tvou ško-du, za roz-bí-tej
4. Šla dě-več-ka pla-ka-la, tři du-ká-ty ne-chtě-la. Když jste vel-ký pán,
5. Běž, de-več-ko, běž do-mů, já za-pla-tím tvou ško-du, za roz-bí-tej

1. rozbil jí ten džbán. džbán!
2. zaplatte ten — džbán!

4. vezte si mě sám!

džbán džbán tři du-ká-ty džm. sám. ⊕
vezmu si tě sám. ⊕

⊕ DOHRA

⊕ DOHRA

D. Ššal ⊕
poi post-
luj 10=

DOHRA

KAM TY JEDEŠ ?

od Velkého Meziříčí

od Velkého Meziříčí

Andante

Zpěv

Housle

1. Kam ty je - deš, můj Je - nič - ku ?
Je - du o - rat zř - vo - díč - ku.
2. O - ral jsem já vče - ra dnes - ka,
všecko mi to vo - da snes - la.

Poco allegro

tra-la la-la la-la tra-la la-la la-la tra-la la-la la-la tra-la-la tra-la la-la la-la

tra-la la-la la-la tra-la la-la la-la tra-la-la.

1. Kam ty jedeš, mj Jeničku? Jedu orat za vodičku.
2. Oral jsem já včera, dneska, všecko mi to voda snesla.

Rozsah $d^1 - d^2$. Forma a – b. Část *a* zvolna, část *b* živěji (mazurka).

Složka hlasová

V části *a* zpívat 4 takty na počáteční nadýchnutí.

Pokusit se o zpěv ...*je – deš* a bez nadýchnutí pokračovat *můj Jeničku?*, totéž při opakování.

Jinak nadechnout na konci 2. taktu.

U slov *Jení-čku, vodi-čku, dne-ska, sne-sla*, sykavky připojíme k následující slabice a zvukově potlačíme.

Při zpěvu *tra-la-la-la...* pozor, aby *a* nespadlo do krku!

Složka intonační

Přesný nástup velké sexty (velká 6: $d^1 - h^1$ a malá 6: $fis^1 - d^2$) nebo volný nástup 5. stupně d^2 .

V oddíle *b* rytmicky přesně intonovat rozložený kvartsextakord a rozložený kvintakord.

Složka rytmická

Tečkovaný rytmus v oddíle *b* ve 4. a 8. taktu akcent na notu čtvrt'ovou > a kratší noty na 2. a 3. dobu.

Dynamika

Část *a* v *p* <, část *b* v *mf* >. mezi 1. a 2. slokou krátkou pauzu, viz!

Píseň zpíváme:

- A) á cappella, tj. bez doprovodu, pak je nutno udat zpívajícímu akord $d^1 - g^1 - h^1 =$ kvartsextakord a velkou sextu (v. 6) $d^1 - h^1$.
- B) s doprovodem houslí, kdy houslista uvede zpěváka do tonality G-dur dvoutaktovou předeherou a zpěv pak doprovází tzv. prokomponovaným doprovodem (část *a*), v části *b* hraje valčíkové příznávky.
- C) s doprovodem smyčcových nástrojů – housle I. (1. a 2.), housle II. (kontry) a kontrabas. Nástroje přesně naladíme na komorní *a* a též strunu *g*!

Píseň zahájí čtyřtaktová předehra v ?. V první části je tzv. doprovod prokomponovaný (*improvizovaný*) a hrajeme jej v ?, aby nepřekryl zpěváka či zpěvačku. V části *b* v živějším tempu je doprovod rytmicky shodný se zpěvem, cb. a kontry hrají valčíkový rytmický doprovod. Mezi slokami bude krátká pauza, viz!

Píseň lze realizovat střídavě zpěvem dívky a chlapce (dialog), část *b* zpívají společně v .

Při veřejném vystoupení lze píseň doplnit ještě tanečně, tj. lidovým tancem *balzamína*.

Popis tance – viz Zdena Jelínková: Horácké tance.

Andante

Zpěv

Housle I.₂

Housle II.

Kb.

Poco allegro

Fine

D.S. al Fine

Fine